

A decorative graphic on the left side of the page features several green elements: a large light green circle at the top left, a smaller medium green circle at the top center, a large leaf-shaped cutout with a detailed vein pattern in the center, a smaller leaf-shaped cutout with a white diagonal slash at the bottom left, and a bright lime green circle at the bottom left. The text is positioned to the right of these elements.

Visionary Communities: Supporting individual identities within our Theatre Education Community

By: Kris W. Peterson and Julia Ashworth



Instructions for poll

When you think about the communities you are involved in, which personal invisible identity would you like others to be aware of?

Join by Web



- 1 Go to **PollEv.com**
- 2 Enter **KRISPETERSON955**
- 3 Respond to activity

Join by Text

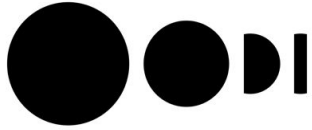


- 1 Text **KRISPETERSON955** to **22333**
- 2 Text in your message

Total Results: 0

 Answers to this poll are anonymous





Oodi Library, Helsinki Finland



kaikille
 muakalaisille
 laiskoilille
 toiveilleankareille
 henkistyneille
 muunsukupuolisille
 orvoille
 introverteille
 hurjille
 lukupirintäille
 anarkistille
 kutaville
 kerjätisille
 tutuille
 vranahaltijoille
 pankkihurjailloille
 henkensäristänelille
 astralaalenoille
 päähenkiloille
 prinsessoille
 pyyeville
 ykainäisille
 shintolaisille
 fundamentaalisille
 ukonmaalaisille
 vanhuksille
 perheille
 juutalaisille
 acdille
 innoistunelle
 sodan uhreille
 niilistysankarille
 pöytälaatikkokirjottajille
 äänettömille
 keljuksille
 taituille
 pattyneille
 vauvoille
 afrosomaalaisille
 humonitellille
 taistelijoille
 koukkusatuille
 sankareille
 tatarsille

viluissolle
 rakentajille
 uudetajille
 symaattisille
 hupsuille
 serkuille
 värinymmärretyille
 painentolaisille
 lukemattomille
 näkymättömille
 presidentteille
 aikuisille
 opiskelijoille
 mieroalaisille
 erityislapsoille
 edspöille
 lymyiljoille
 auttajille
 muusille
 kuolleille
 koutoutujille
 kodittomille
 sikkaille
 alvastaajille
 ykypöpsille
 puhumattomille
 kaupunkilaisille
 tavaarannanmaalareille
 viijetoille
 sikkaille
 agnoottikoille
 valennetuille
 raastajille
 koulutoimemiehille
 yhyille
 luonnorystävälle
 hiljaisille
 koulutusmahakkoille
 itsekäille
 itsekäille
 taaperoille
 hedonisteille
 hupiasankarille
 siivertäjille
 mystikoille
 kainostelijoille
 exyflisille
 puhussydämisille
 siivertäjille
 hönytytyille
 hassuille
 viikamiehille
 turtuile

ujolle
 avarusoloille
 kirjailijoille
 valaiskumukseilille
 papoille
 taolaisille
 paperttomille
 epäilijöille
 ihmisille
 rokkilistetuille
 populaarisille
 masentuneille
 haaveilijoille
 sokelle
 kirjottajille
 lapsenlapsille
 talloille
 kyseenalastajille
 edistyskieleille
 ammattilaisille
 pakolaisille
 sukupollettomille
 sikkaille
 tekijöille
 sotilaille
 tunteettomille
 ärsyttäjille
 saunjoille
 kissaahmisille
 vittomakielisille
 lapsenmieliskalle
 valittajille
 syrtijöille
 sikkaille
 auringonpalvoille
 noisille
 vegaaneille
 mielenkäspahottajille
 pikäpöpsille
 kritikoille
 kseroille
 huustenhalukoille
 lortujoille
 kansalle
 keskimääräisille

lukutaidottomille
 heteroille
 maastamuttaneille
 konservatiiville
 meluisille
 sateenkaartperheille
 tyttöille
 kirjalloille
 antelaille
 feministille
 rokkilistetuille
 koirahämmille
 hyypiöille
 raastavavalle
 addiktoille
 petetyille
 kaikenkirjville
 miehille
 afeistelle
 edistyskieleille
 ammattilaisille
 sukupollettomille
 painotetuille
 viivakkoille
 kummaajille
 adoptoiduille
 pienille
 maailmanutakuksille
 onnonkijoille
 kisaahmisille
 vittomakielisille
 lapsenmieliskalle
 valittajille
 syrtijöille
 sikkaille
 auringonpalvoille
 noisille
 vegaaneille
 mielenkäspahottajille
 pikäpöpsille
 kritikoille
 kseroille
 pohdiskelijoille
 johtajille
 ruksalle
 työlle
 insinööreille

tylistyneille
 kristityille
 romanille
 itenruskupuolisille
 haastajille
 avuttomille
 ylipäittärille
 hyllykassuile
 luonnonsuojelijoille
 henkilennolle
 kiresille
 afeistikoille
 anteekiantajille
 muistisairalle
 lappsettomille
 kunkinkasille
 rauhallisille
 puhelle
 unisakseltyöille
 hujareille
 sinulle
 pansesusaalle
 sikkaille
 tyttömille
 syrtijöille
 kummikuksille
 maailmanutakuksille
 hifistijöille
 elämänjanotelle
 sairalle
 kikkailloille
 surullisille
 rikkaille
 riskiryhmille
 viltuille
 kovakielityille
 vammaisille
 kadonneille
 rikollisille
 eläkeläisille
 saarelaisille
 saarelle
 saartolaisille
 tuipettajille
 mykille

esivanhemille
 hulluille
 secretreille
 keskikäisille
 suvaitseville
 isille
 jumalille
 näkösille
 kodinrakentajille
 pervalisille
 filosofeille
 väliinputoajille
 kotikokkeille
 yrttäjille
 empaattisille
 hajamerisille
 romantikoille
 stikkeille
 pakanoille
 suomalaisille
 kiretyttömille
 pylväsmetsäläisille
 pelokkaille
 unelmjoille
 ahdistuneille
 rikkaille
 toeskentelijoille
 orjuutuille
 toiveikkaille
 viholisille
 harhaanjohtetuille
 karkotetuille
 niilistysankarille
 valitajille
 allergisille
 pitkille
 mummoille
 rapuille
 keskikokotelle
 huostaan otetuille
 hakailijoille
 rikollisille
 eläkeläisille
 saarelaisille
 saarelle
 saartolaisille
 samuvuksille
 sirottaisille

häviäjille
 hyökseilyille
 pilkesekeilyille
 kummeille
 shamaaneille
 rehellisille
 ekynelle
 suomenruotsalaisille
 parantajille
 hoptottajille
 lahjoille
 syyttömille
 kuorolaisille
 koisareille
 tiedonhaluulle
 transheimoille
 murjottajille
 epäilyttävälle
 visionäärille
 kekkoille
 harhailijoille

A partial translation

Mystics
Refugees
Those who sacrifice themselves
Hindus
The dirty
Those who are short
Those who work too much
Those who are "sick retired"
Tourists
Those without a country
Collectors

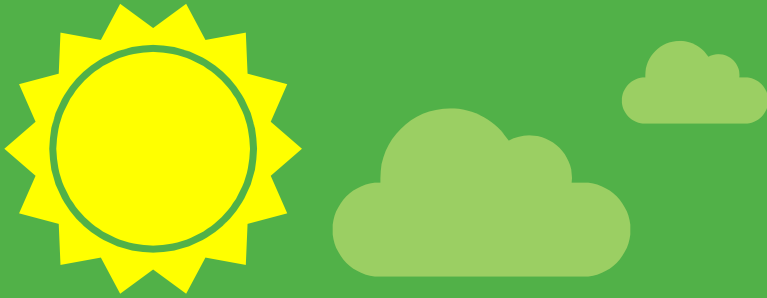
Women
Hippies
Asexuals
The poor
The abandoned
The melancholy
Those who like dogs
Sexual minorities
Those who have been
deceived
Addicts
Wanderers





Nordic Noir
Vs.
American Murder Mysteries





Everyone is
responsible for
everyone



So What?

- How can we develop theatre pedagogy in which everyone is responsible for everyone?
- We live in a country that celebrates individualism. How can we, as theatre educators, honor individuals while still being responsible for our communities?
- What are two practical systems you might implement to help build your communities of theatre and education?

A decorative graphic on the left side of the slide. It features a large, teardrop-shaped leaf with vertical green and yellow stripes. Below it are two smaller, solid green leaves. The background is white with several light blue circles of varying sizes scattered around the leaves.

Break-out Discussions



Our own identities



BYU THED Community

- Friend
- Hard of hearing
- Liberal
- Cat Lover
- Eating disorder
- Survivor
- Introvert
- Aged-out
- Artist

BYU THED Community

- Mentoring Program
- Everyone is celebrated for their successes/Everyone's story is heard and valued
- Facebook page for Theatre Education, students only
- Cultivate a culture where it's ok and important to ask for help
- Be prepared to push each other and grow in times of discomfort



Accountability

- What individual commitments can you make today to help support the individual identities within your community and also strengthen the bond of your communities of theatre and education?



Q & A

Thanks!

ANY QUESTIONS?

You can find us at

- kris.w.peterson@byu.edu
- julia.ashworth@byu.edu

